

Comune di Crotona
Provincia di Crotona

pag. 1

COMPUTO ESTIMATIVO

OGGETTO: CILA per "intervento di manutenzione straordinaria di cui all'art. 3, c.1, lett. b) del D.P.R. n. 380/2001 e s.m.i."; "Proposta di Restyling della distribuzione interna della sede dell'Ordine degli Avvocati di Crotona".
LAVORI A BASE D'ASTA

COMMITTENTE: ORDINE DEGLI AVVOCATI DI CROTONA

CROTONA, 29/06/2022

IL TECNICO

Num.Ord. TARIFFA	DESIGNAZIONE DEI LAVORI	DIMENSIONI				Quantità	IMPORTI	
		par.ug.	lung.	larg.	H/peso		unitario	TOTALE
	RIPORTO							
	LAVORI A MISURA							
1 A25032b	Demolizione di muratura di qualsiasi genere, anche voltata, di spessore fino ad una testa, eseguita a mano, compresa la cernita ed accantonamento del materiale di recupero da riutilizzare: muratura in mattoni forati					124,50		
	SOMMANO m2					124,50		
2 A25078b	Demolizione di controsoffitti in genere, sia orizzontali che centinati, completi di struttura portante, compreso l'avvicinamento al luogo di deposito provvisorio, in attesa del trasporto allo scarico, ed escluso il solo calo in basso: per controsoffitti in lastre di gesso e cartongesso parte di controsoffitto corridoio esistente					22,44		
	SOMMANO m2					22,44		
3 A25038b	Tracce nella muratura, eseguite a mano, compresa la chiusura delle tracce e l'avvicinamento del materiale di risulta al luogo di deposito provvisorio, in attesa del trasporto allo scarico: della sezione 101 + 225 cmq					32,00		
	SOMMANO m					32,00		
4 A25130	Trasporto a discarica controllata secondo il DLgs 13 gennaio 2003, n. 36 dei materiali di risulta provenienti da demolizioni, previa caratterizzazione di base ai sensi del DM 27 settembre 2010 da computarsi a parte, con autocarro di portata fino a 50 q, compresi carico, viaggio di andata e ritorno e scarico con esclusione degli oneri di discarica macerie nuri demoliti controsoffitto esistente	124,50 22,44				0,100 0,050	12,45 1,12	
	SOMMANO m3					13,57		
5 A25136a	Compenso alle discariche autorizzate e realizzate secondo il DLgs 13 gennaio 2003, n. 36, per conferimento di materiale di risulta proveniente da scavi o demolizioni, escluso il costo relativo alla caratterizzazione del rifiuto: rifiuti ammissibili in discarica per rifiuti inerti (art. 5 DM 27 settembre 2010)					14,00		
	SOMMANO t					14,00		
6 095023b	Muratura in mattoni posti in foglio e malta, retta o curva ed a qualsiasi altezza, compresi oneri e magisteri per l'esecuzione di ammorsature e quanto altro si renda necessario a realizzare l'opera a perfetta regola d'arte: con foratelle a dieci fori (8 x 25 x 25 cm): con malta di cemento e sabbia					91,50		
	SOMMANO m2					91,50		
7 A75016	Intonaco civile per interni costituito da arriccatura, rinzaffo con malta bastarda tirato a fratazzo stretto e successivo strato finale con colla di malta pozzolanica rifinito alla lama per nuove pareti e porte da chiudere					183,00		
	SOMMANO m2					183,00		
	A RIPORTARE							

Num.Ord. TARIFFA	DESIGNAZIONE DEI LAVORI	DIMENSIONI				Quantità	IMPORTI	
		par.ug	lung.	larg.	H/peso		unitario	TOTALE
	R I P O R T O							
8 C25037c	Controtelaio in lamiera zincata per alloggiamento porta singola scorrevole a scomparsa del peso massimo di 80 kg, compresi binario e montanti verticali, fissata mediante zanche, escluse eventuali demolizioni e opere murarie di completamento e finitura: per parete interna divisoria formata da laterizi forati di spessore 90 ÷ 108 mm con sede interna 54 ÷ 72 mm: luce 800 x 2.000 ÷ 2.100 mm					2,00		
	SOMMANO cadauno					2,00		
9 C25007	Tavole di spessore fino a 2 cm, con eventuali giunzioni a maschio e femmina, piallate, levigate e poste in opera, anche per predelle di portoncini e altro, fino alla larghezza di 20 cm: di abete sala polifunzionale porta ingresso uffici					5,40		
	SOMMANO m					5,60		
						11,00		
10 B45030c	Pavimento in gres porcellanato colorato in massa in piastrelle retificate, ottenute per pressatura, per zone ad intenso calpestio, rispondenti alla norma UNI EN 14411, classe assorbimento acqua B1a UGL, posto in opera con idoneo collante, previa preparazione del piano superiore del massetto di sottofondo da pagarsi a parte, compresi tagli, sfridi, pulitura finale e sigillatura dei giunti: tinta unita, con superficie antiscivolo (R9): 45 x 45 cm, spessore 9 mm					175,00		
	SOMMANO m2					175,00		
11 B55004a	Controsoffitto realizzato con lastre di cartongesso, reazione al fuoco Euroclasse A1 - s1, d0, fissate mediante viti autopercoranti ad una struttura costituita da profilati in lamiera di acciaio zincato dello spessore di 6/10 mm ad interasse di 600 mm, comprese la stessa struttura e la stuccatura dei giunti: spessore lastra 12,5 mm Per passaggio impianti ed elementi decorativi dei controsoffitti e velette per il posizionamento dei punti luce.					80,00		
	SOMMANO m2					80,00		
12 B65001	Preparazione del fondo di superfici murarie interne a pennello con applicazione di isolante acrilico all'acqua					510,00		
	SOMMANO m2					510,00		
13 B65002a	Stuccatura saltuaria e parziale di superfici interne, compresa scartavetratura delle parti stuccate: tra il 10 % e il 20% del totale, da valutare al mq per l'intera superficie					51,00		
	SOMMANO mq					51,00		
14 B65005	Fondo impregnante all'acqua a base di silicati, per interni e esterni, a base di una combinazione di legante e sol di silicato, trasparente, ad alta penetrazione, applicato in una mano a pennello, a rullo o a spruzzo					510,00		
	SOMMANO m2					510,00		
	A R I P O R T A R E							

Num.Ord. TARIFFA	DESIGNAZIONE DEI LAVORI	DIMENSIONI				Quantità	IMPORTI	
		par.ug.	lung.	larg.	H/peso		unitario	TOTALE
	R I P O R T O							
15 B65019a	Pittura per interni ai silicati, lavabile, conforme alle norme DIN EN 13300 e DIN 18363, 2.4.1, costituita da legante e pigmenti inorganici, derivanti da prodotti naturali, privi di solventi o sostanze nocive alla salute, applicata in due mani a pennello, a rullo o a spruzzo: bianca SOMMANO m2					510,00		
						510,00		
16 015001b	Impianto elettrico per punto luce, del tipo incassato, in unità abitativa tipo di 100 mq in pianta, misurato a partire dalla scatola di derivazione in dorsale, questa esclusa; con sistema di distribuzione in conduttori del tipo FS17-450/750 V di sezione proporzionata al carico, cavo di protezione incluso, posati in tubazione flessibile di pvc autoestinguento serie media escluse opere murarie: punto luce doppio SOMMANO cadauno					16,00		
						16,00		
17 015001c	Impianto elettrico per punto luce, del tipo incassato, in unità abitativa tipo di 100 mq in pianta, misurato a partire dalla scatola di derivazione in dorsale, questa esclusa; con sistema di distribuzione in conduttori del tipo FS17-450/750 V di sezione proporzionata al carico, cavo di protezione incluso, posati in tubazione flessibile di pvc autoestinguento serie media escluse opere murarie: punto luce singolo con comando a relè e pulsante unipolare SOMMANO cadauno					10,00		
						10,00		
18 015003d	Impianto elettrico per punto presa di corrente, del tipo incassato, in unità abitativa tipo di 100 mq in pianta, misurato a partire dalla scatola di derivazione in dorsale, questa esclusa; con sistema di distribuzione in conduttori del tipo FS17-450/750 V di sezione proporzionata al carico, cavo di protezione incluso, posati in tubazione flessibile di pvc autoestinguento serie media; apparecchio del tipo componibile, serie media, fissato su supporto plastico in scatola da incasso con placca di finitura in resina o lega di alluminio: 2 x 10 A+T, doppia nella stessa custodia aggiuntive a quelle esistenti SOMMANO cadauno					18,00		
						18,00		
19 015008a	Impianto di antenna terrestre, del tipo incassato, in unità abitativa tipo di 100 mq in pianta, misurato a partire dai partitori di piano, con sistema di distribuzione con cavo coassiale 75 ohm, posato in tubazione flessibile di pvc autoestinguento serie media; presa IEC TV del tipo componibile, serie media, fissato su supporto plastico in scatola da incasso con placca di finitura in resina o lega di alluminio: presa televisiva in derivazione SOMMANO cadauno					2,00		
						2,00		
20 C15145b	Controtelaio in acciaio zincato a caldo, fornito e posto in opera, completo di controventi e idonee grappe per l'ancoraggio alla muratura e quant'altro occorre per dare l'opera finita a regola d'arte, valutato al mq di luce vano (minimo fatturabile 1,2 mq), incluso il trasporto, escluso il tiro ai piani: profondità 101 ÷ 150 mm per vetrate divisorie uffici/sala polifunzionale			2,550	3,000	7,65		
	A R I P O R T A R E					7,65		

Num.Ord. TARIFFA	DESIGNAZIONE DEI LAVORI	DIMENSIONI				Quantità	IMPORTI	
		par.ug.	lung.	larg.	H/peso		unitario	TOTALE
	RIPORTO					7,65		
	per vetrate divisorie uffici/sala polifunzionale vetrata ingresso sala corsi separè postazioni uffici porte vetrate ingresso sala polifunzionale	2,00		3,650 2,500 2,500 0,800	3,000 3,000 3,000 2,200	10,95 7,50 7,50 3,52		
	SOMMANO m2					37,12		
21 C43010e	Vetro stratificato temperato composto da strati di vetro float extrachiario, con interposto PVB (polivinilbutirrale) dello spessore di 1,52 mm, lavorato con macchine a controllo numerico computerizzato, conforme UNI EN 12543: spessore 10 + 10 mm per vetrate divisorie uffici/sala polifunzionale per vetrate divisorie uffici/sala polifunzionale vetrata ingresso sala corsi separè postazioni uffici porte vetrate ingresso sala polifunzionale	2,00		2,550 3,650 2,500 2,500 0,800	3,000 3,000 3,000 3,000 2,200	7,65 10,95 7,50 7,50 3,52		
	SOMMANO m2					37,12		
22 C15119d	Tenda alla veneziana per interni ed esterni composta da lamelle spessore 50 mm in alluminio verniciate a fuoco, in opera completa di cassonetto in lamiera zincata e verniciata, nastri di nylon per il raccoglimento e asta di plastica per il manovramento e quant'altro necessario per darla completa e funzionante: bianche o colorate: 200 x 220 cm finestre n.7 1,70*1,50 h					7,00		
	SOMMANO cadauno					7,00		
23 025134b	Minicanale in materiale termoplastico senza alogeni per la distribuzione di cavi e porta apparecchi, completo di coperchio, in opera: senza parete divisoria, (base x altezza): 30 x 16 mm					100,00		
	SOMMANO m					100,00		
24 025001e	Cavo flessibile unipolare FS17-450/750 V, conforme ai requisiti della Normativa Europea Regolamento UE 305/2011 - Prodotti da Costruzione CPR e alla CEI UNEL 35716, classe Cca - s3, d1, a3, tensione nominale non superiore a 450-750 V, isolato in pvc, non propagante l'incendio conforme CEI EN 60332-1-2: sezione 6 mmq					150,00		
	SOMMANO m					150,00		
25 025001f	Cavo flessibile unipolare FS17-450/750 V, conforme ai requisiti della Normativa Europea Regolamento UE 305/2011 - Prodotti da Costruzione CPR e alla CEI UNEL 35716, classe Cca - s3, d1, a3, tensione nominale non superiore a 450-750 V, isolato in pvc, non propagante l'incendio conforme CEI EN 60332-1-2: sezione 10 mmq					150,00		
	SOMMANO m					150,00		
26 035053k	Interruttore automatico magnetotermico, serie modulare, tensione nominale 230/400 V c.a.: potere d'interruzione 10 kA, curva caratteristica di intervento tipo "D" o "K" (CEI-EN 60947-2):							
	A RIPORTARE							

Num.Ord. TARIFFA	DESIGNAZIONE DEI LAVORI	DIMENSIONI				Quantità	IMPORTI	
		par.ug.	lung.	larg.	H/peso		unitario	TOTALE
	R I P O R T O							
	tripolare 10 ÷ 32 A					4,00		
	SOMMANO cadauno					4,00		
27 035053f	tripolare 40 ÷ 63 A					2,00		
	SOMMANO cadauno					2,00		
28 015001b	Impianto elettrico per punto luce, del tipo incassato, in unità abitativa tipo di 100 mq in pianta, misurato a partire dalla scatola di derivazione in dorsale, questa esclusa; con sistema di distribuzione in conduttori del tipo FS17-450/750 V di sezione proporzionata al carico, cavo di protezione incluso, posati in tubazione flessibile di pvc autoestinguente serie media escluse opere murarie: punto luce doppio					6,00		
	SOMMANO cadauno					6,00		
29 015001c	Impianto elettrico per punto luce, del tipo incassato, in unità abitativa tipo di 100 mq in pianta, misurato a partire dalla scatola di derivazione in dorsale, questa esclusa; con sistema di distribuzione in conduttori del tipo FS17-450/750 V di sezione proporzionata al carico, cavo di protezione incluso, posati in tubazione flessibile di pvc autoestinguente serie media escluse opere murarie: punto luce singolo con comando a relè e pulsante unipolare					5,00		
	SOMMANO cadauno					5,00		
30 015002a	Impianto elettrico per punto comando, del tipo incassato, in unità abitativa tipo di 100 mq in pianta, misurato a partire dalla scatola di derivazione in dorsale, questa esclusa; con sistema di distribuzione in conduttori del tipo FS17-450/750 V di sezione proporzionata al carico, posati in tubazione flessibile di pvc autoestinguente serie media: apparecchio del tipo componibile, serie media, fissato su supporto plastico in scatola da incasso con placca di finitura in resina o lega di alluminio escluse opere murarie: comando a singolo interruttore					2,00		
	SOMMANO cadauno					2,00		
31 015002c	Impianto elettrico per punto comando, del tipo incassato, in unità abitativa tipo di 100 mq in pianta, misurato a partire dalla scatola di derivazione in dorsale, questa esclusa; con sistema di distribuzione in conduttori del tipo FS17-450/750 V di sezione proporzionata al carico, posati in tubazione flessibile di pvc autoestinguente serie media: apparecchio del tipo componibile, serie media, fissato su supporto plastico in scatola da incasso con placca di finitura in resina o lega di alluminio escluse opere murarie: comando a singolo deviatore					4,00		
	SOMMANO cadauno					4,00		
32 015002d	Impianto elettrico per punto comando, del tipo incassato, in unità abitativa tipo di 100 mq in pianta, misurato a partire dalla scatola di derivazione in dorsale, questa esclusa; con sistema di distribuzione in conduttori del tipo FS17-450/750 V di sezione proporzionata al carico, posati in tubazione flessibile di pvc autoestinguente serie media: apparecchio del tipo componibile, serie media, fissato su							
	A R I P O R T A R E							

Num.Ord. TARIFFA	DESIGNAZIONE DEI LAVORI	DIMENSIONI				Quantità	IMPORTI	
		par.ug.	lung.	larg.	H/peso		unitario	TOTALE
	R I P O R T O							
	supporto plastico in scatola da incasso con placca di finitura in resina o lega di alluminio escluse opere murarie: comando a doppio deviatore					10,00		
	SOMMANO cadauno					10,00		
33 015002f	Impianto elettrico per punto comando, del tipo incassato, in unità abitativa tipo di 100 mq in pianta, misurato a partire dalla scatola di derivazione in dorsale, questa esclusa; con sistema di distribuzione in conduttori del tipo FS17-450/750 V di sezione proporzionata al carico, posati in tubazione flessibile di pvc autoestinguente serie media: apparecchio del tipo componibile, serie media, fissato su supporto plastico in scatola da incasso con placca di finitura in resina o lega di alluminio escluse opere murarie: comando a doppio invertitore					4,00		
	SOMMANO cadauno					4,00		
34 015003d	Impianto elettrico per punto presa di corrente, del tipo incassato, in unità abitativa tipo di 100 mq in pianta, misurato a partire dalla scatola di derivazione in dorsale, questa esclusa; con sistema di distribuzione in conduttori del tipo FS17-450/750 V di sezione proporzionata al carico, cavo di protezione incluso, posati in tubazione flessibile di pvc autoestinguente serie media: apparecchio del tipo componibile, serie media, fissato su supporto plastico in scatola da incasso con placca di finitura in resina o lega di alluminio: 2 x 10 A+T, doppia nella stessa custodia					28,00		
	SOMMANO cadauno					28,00		
35 015008a	Impianto di antenna terrestre, del tipo incassato, in unità abitativa tipo di 100 mq in pianta, misurato a partire dai partitori di piano, con sistema di distribuzione con cavo coassiale 75 ohm, posato in tubazione flessibile di pvc autoestinguente serie media; presa IEC TV del tipo componibile, serie media, fissato su supporto plastico in scatola da incasso con placca di finitura in resina o lega di alluminio: presa televisiva in derivazione					1,00		
	SOMMANO cadauno					1,00		
36 095098	Centrale VoIP ibrida, con 4 linee esterne analogiche, ISDN e GSM, 2 canali VoIP, 24 interni su linea bifilare, risponditore automatico personalizzabile, accesso diretto a interni ed a linee esterne, trasferimento linea esterna/interna, dispositivo LCR (instradamento chiamate su operatore economicamente più vantaggioso), funzione chiamata in attesa prenotazione su interno occupato, deviazioni chiamate, identificativo del chiamante, riconoscitore automatico di fax, documentazione traffico, rubrica telefonica per 200 numeri, buffer per 1500 chiamate uscenti, modem ADSL integrato, 4 porte RJ-45 per interfaccia rete Ethernet 10 base - T/100 base, alimentazione da rete 230 V ca, caricabatteria e batterie in carica tampone con autonomia di 60', in armadietto metallico da parete					1,00		
	SOMMANO cadauno					1,00		
37 095080	Centralino telefonico per 1 linea urbana e 4 interni, espandibile fino a 3 linee urbane ed 8 interni, accesso diretto a interni ed a singola linea, assegnazione personalizzata delle linee, trasferimento linea urbana/interna, funzione servizio notte, funzione conferenza, filtro segreteria su chiamate entranti, funzione chiamata in attesa, prenotazione linea							
	A R I P O R T A R E							

COMUNE DI CROTONE

PROGETTO:

Proposta di restyling della distribuzione interna della sede dell'Ordine degli Avvocati di Crotone

COMMITTENTE:

Ordine degli Avvocati di Crotone

LOCALITA':

CROTONE, Piazza Luigi Calabresi

TAVOLA:

2

ELABORATI :

- Sovrapposizione PRG Fg. 13
- Inquadramento territoriale
- Individuazione fabbricato (3D)

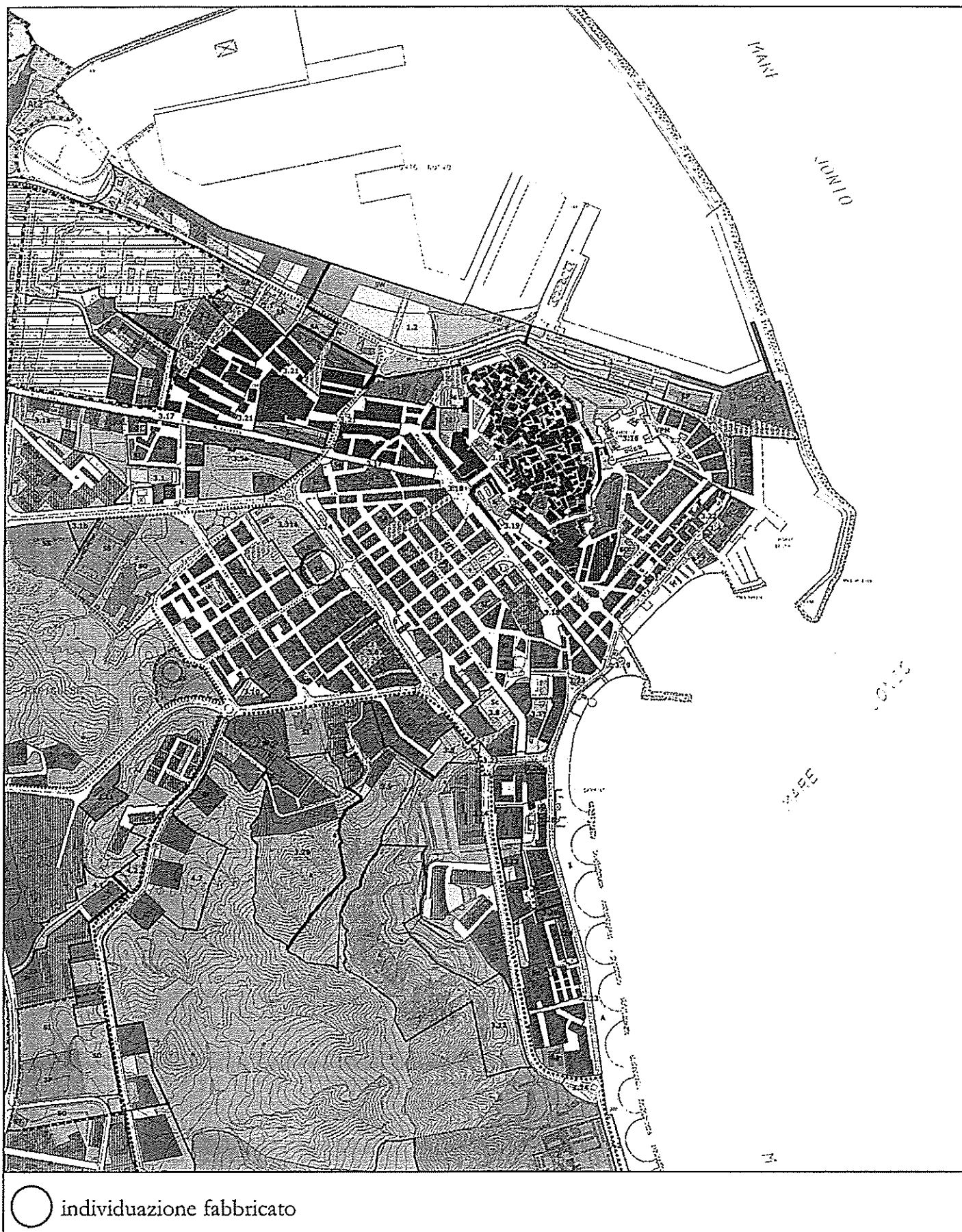
RAPPRESENTAZIONE:

IL PROGETTISTA

ARCH. MAURO PICCOLO

IL DIRETTORE DEI LAVORI

ARCH. MAURO PICCOLO



Sovrapposizione PRG Fig. 13



○ individuazione fabbricato

Inquadramento territoriale



○ individuazione fabbricato

Individuazione fabbricato (3d)

COMUNE DI CROTONE

PROGETTO:

Proposta di restyling della distribuzione interna della sede dell'Ordine degli Avvocati di Crotone

COMMITTENTE:

Ordine degli Avvocati di Crotone

LOCALITA':

CROTONE, Piazza Luigi Calabresi

TAVOLA:

3

ELABORATI :

- Rilievo stato attuale

RAPPRESENTAZIONE:

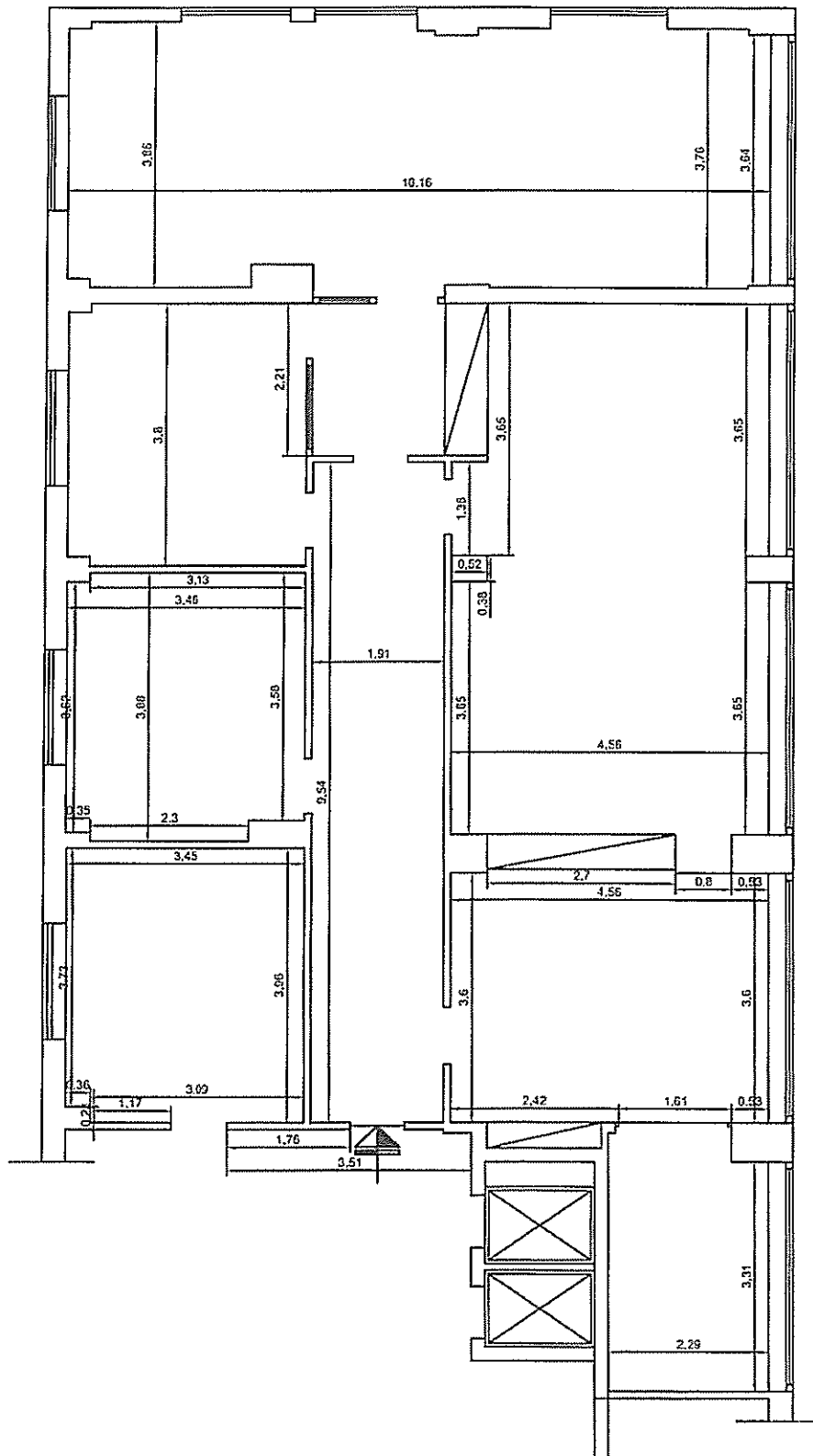
1:100

IL PROGETTISTA

ARCH. MAURO PICCOLO

IL DIRETTORE DEI LAVORI

ARCH. MAURO PICCOLO



Rilievo stato attuale

COMUNE DI CROTONE

PROGETTO:

Proposta di restyling della distribuzione interna della sede dell'Ordine degli Avvocati di Crotone

COMMITTENTE:

Ordine degli Avvocati di Crotone

LOCALITA':

CROTONE, Piazza Luigi Calabresi

TAVOLA:

4

ELABORATI :

Pianta progetto quotata

Pianta progetto arredata

RAPPRESENTAZIONE:

1:100

1:100

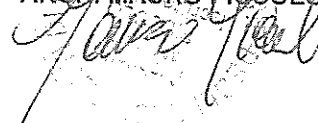
IL PROGETTISTA

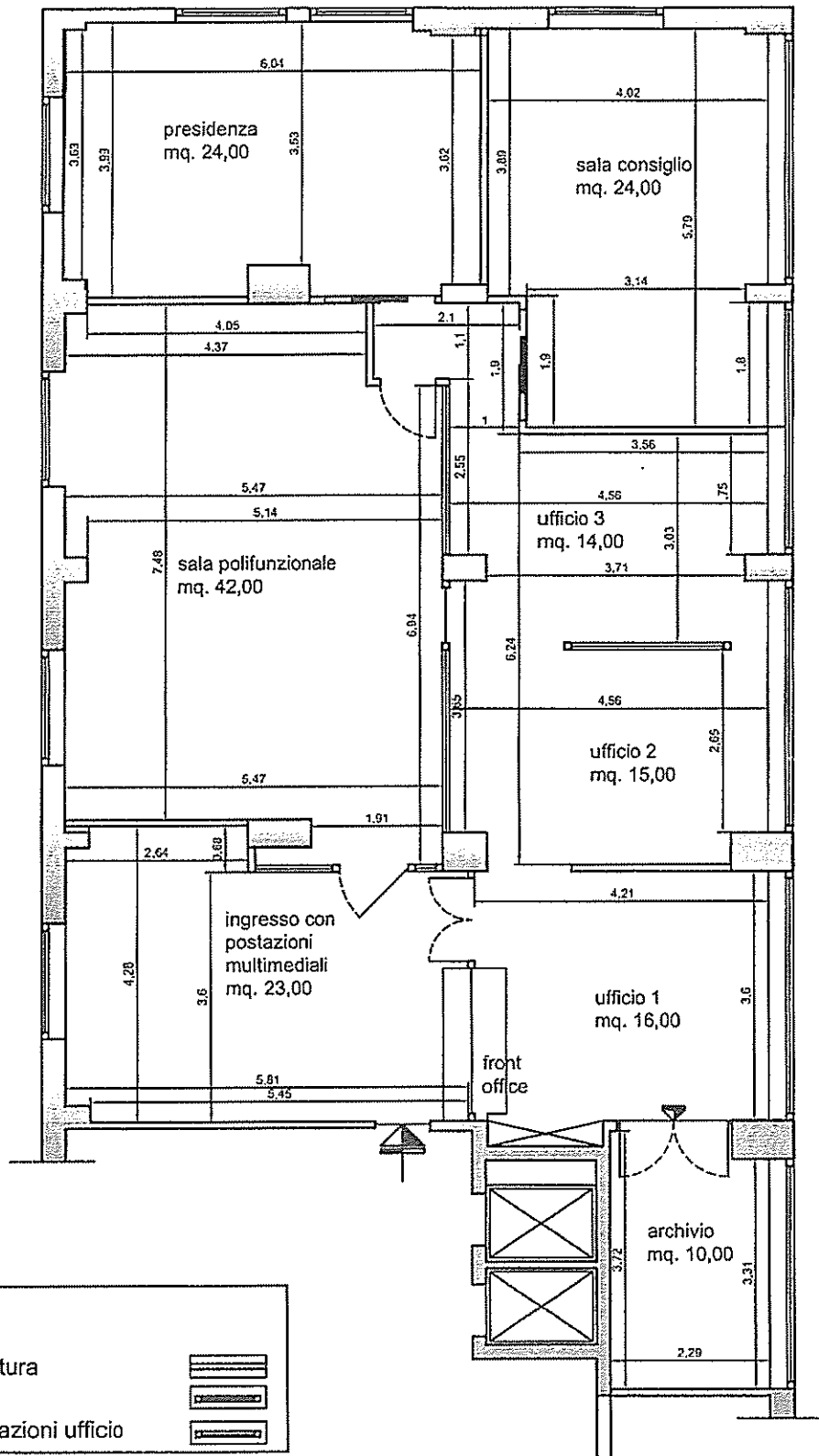
ARCH. MAURO PICCOLO



IL DIRETTORE DEI LAVORI

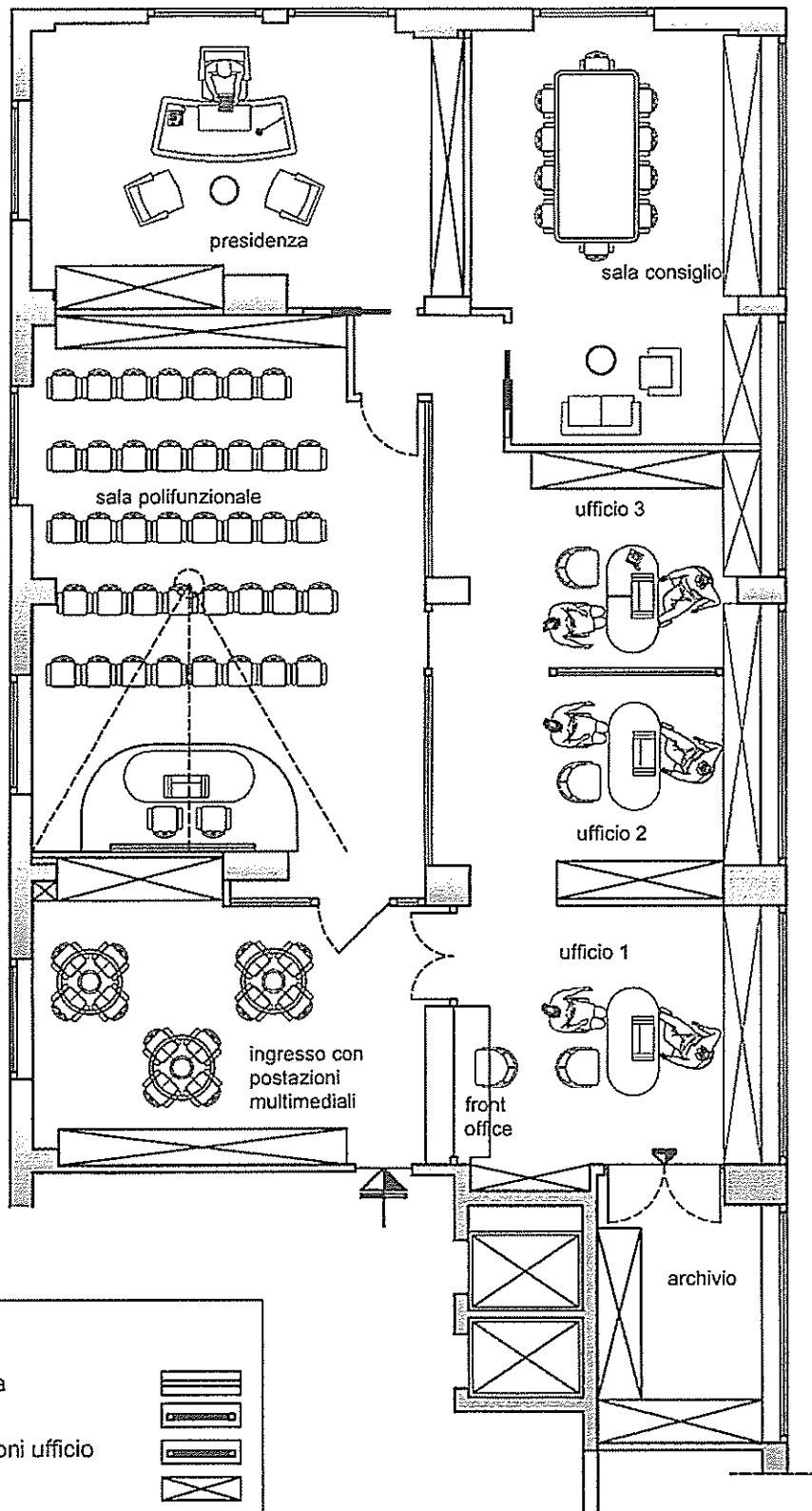
ARCH. MAURO PICCOLO









Legenda	
nuove pareti in muratura	
nuove pareti in vetro	
divisori(separè) postazioni ufficio	

Pianta progetto quotata



Legenda

- nuove pareti in muratura 
- nuove pareti in vetro 
- divisori(separè) postazioni ufficio 
- scaffalature 

Pianta progetto arredata